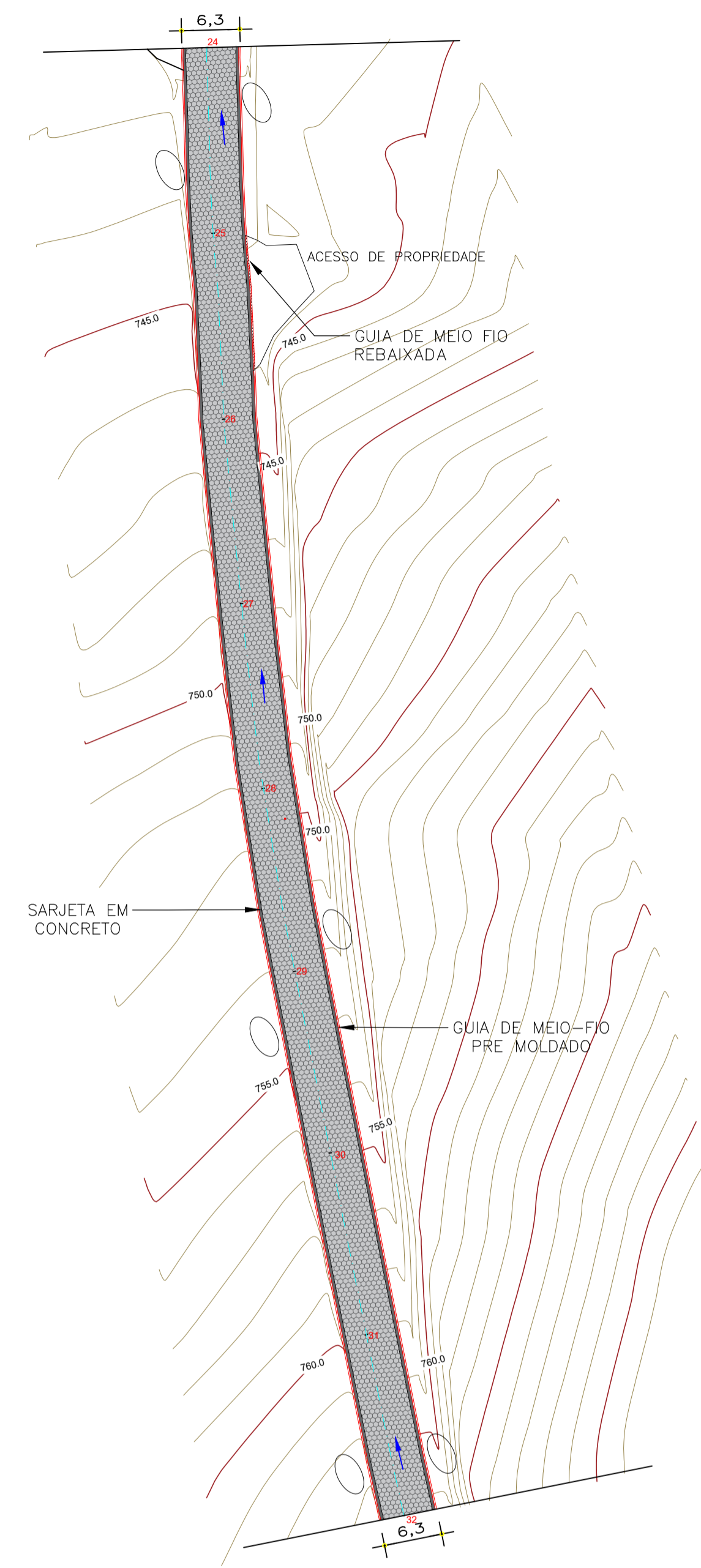
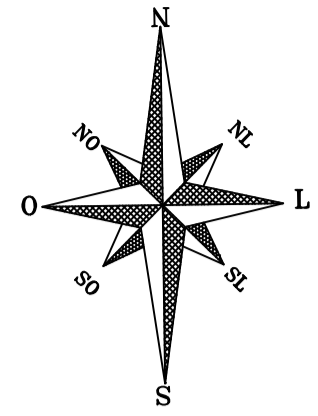
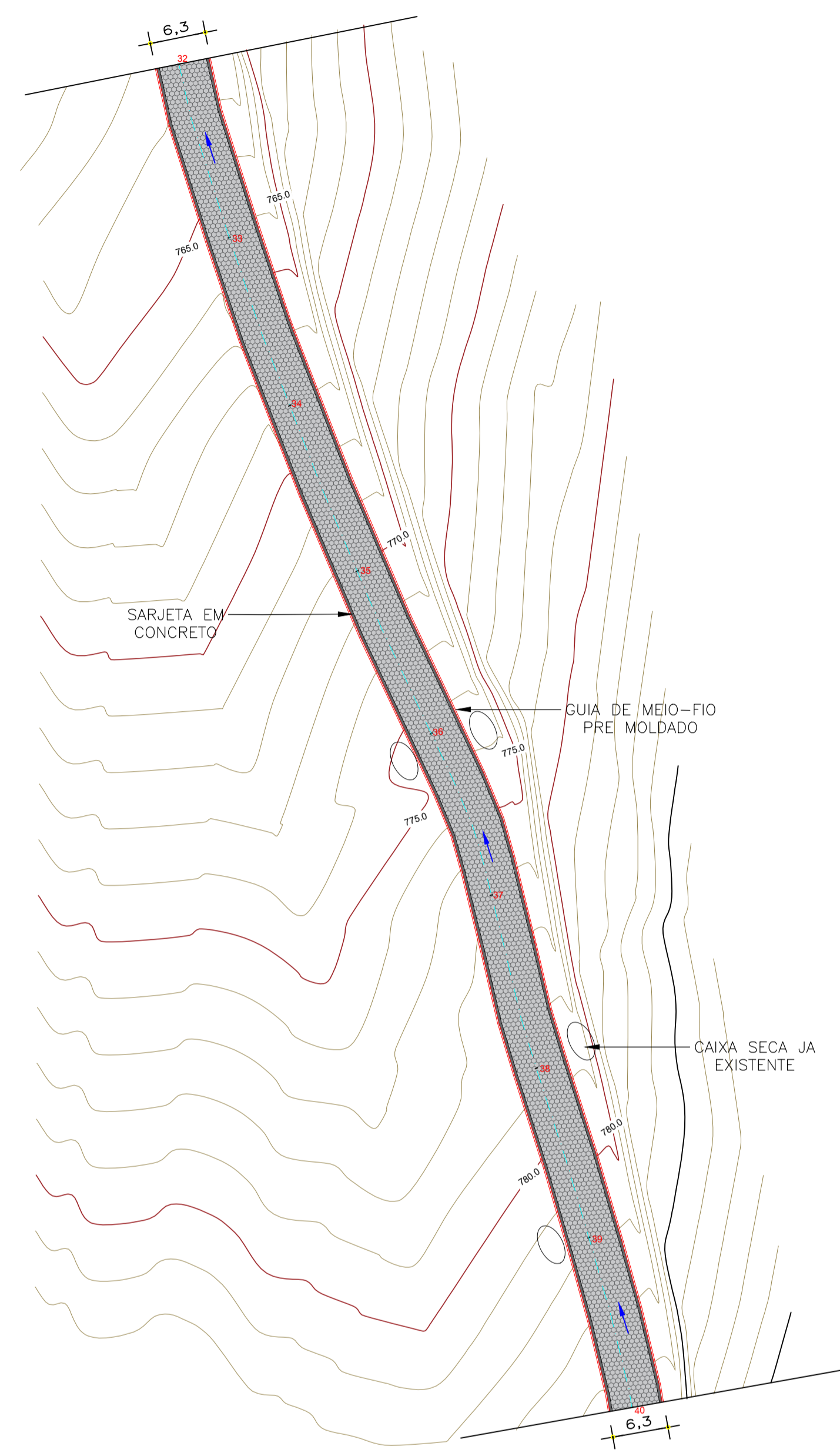


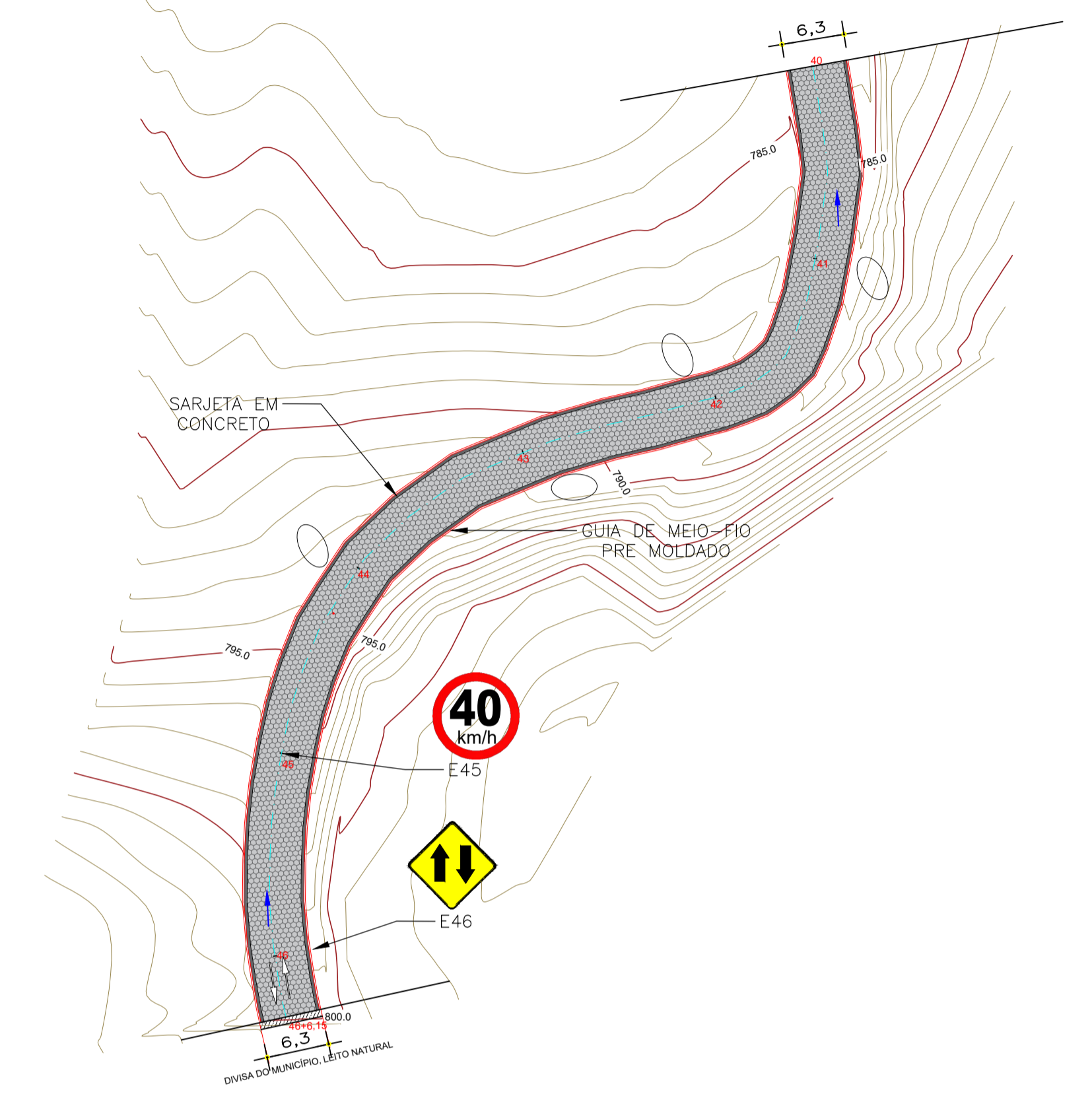
NOTA	
1	AS COTAS FORAM TIRADAS EM CAMPO, DEVENDO SER CONFERIDAS PELO ENGENHEIRO EXECUTOR
2	EM CASO DE DUVIDAS, CONSULTAR O ENGENHEIRO PROJETISTA



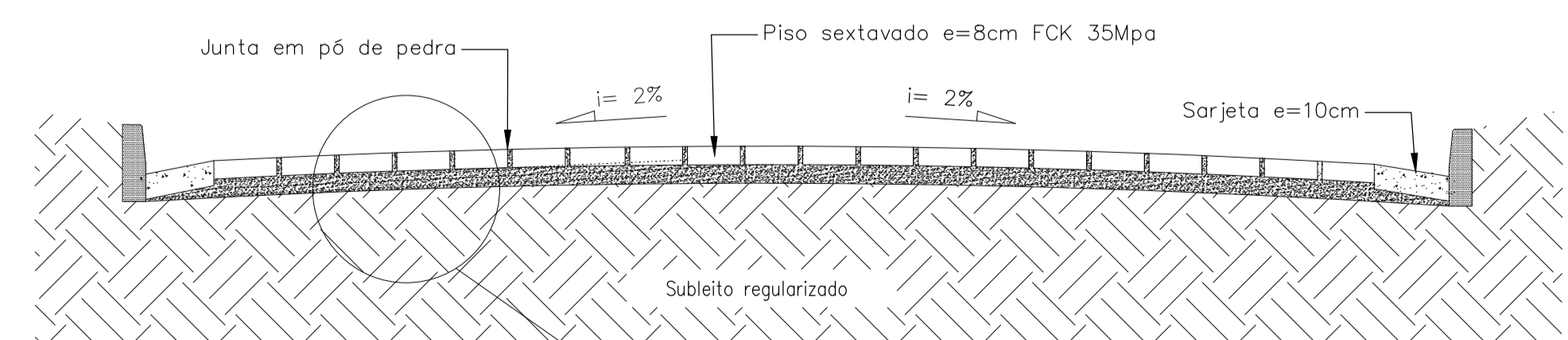
PLANTA DE PAVIMENTAÇÃO  
TRECHO D – ESTACAS 24 A 32  
ESCALA 1:500  
MEDIDAS EM METROS



PLANTA DE PAVIMENTAÇÃO  
TRECHO E – ESTACAS 32 A 40  
ESCALA 1:500  
MEDIDAS EM METROS

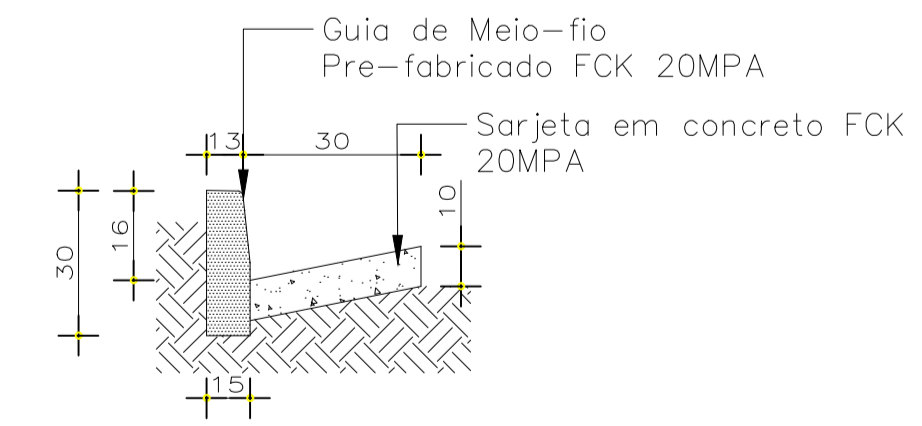


PLANTA DE PAVIMENTAÇÃO  
TRECHO F – ESTACAS 40 A 46+6,15  
ESCALA 1:500  
MEDIDAS EM METROS

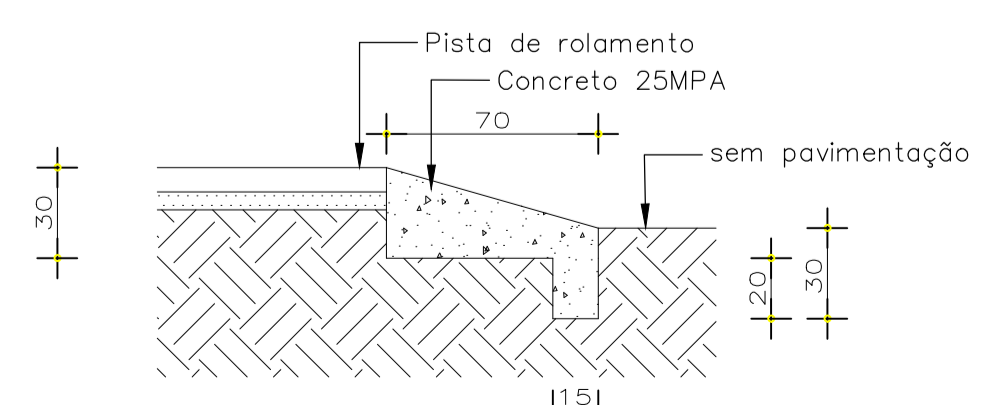


DET 01 – PERFIL DO CALÇAMENTO  
SEM ESCALA  
MEDIDAS EM CENTIMENTOS

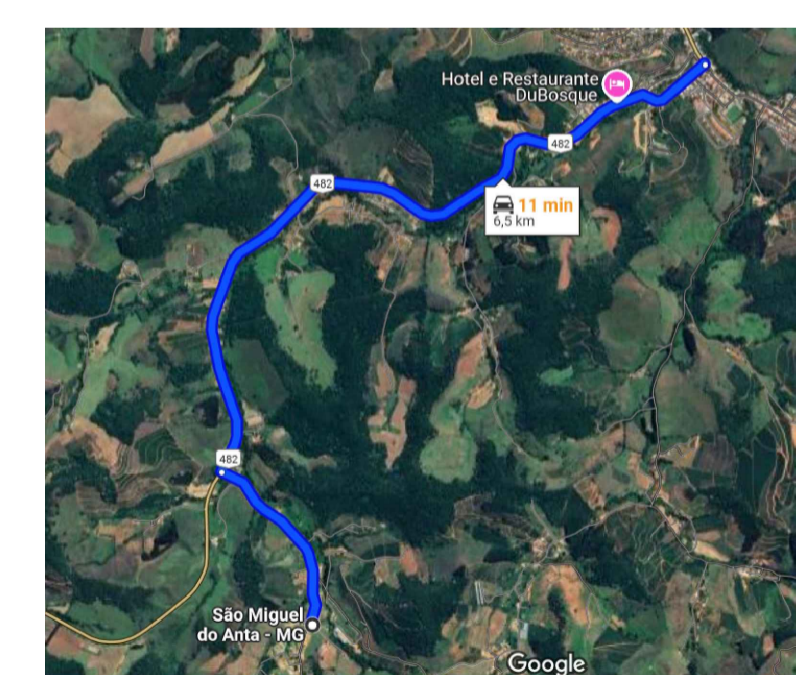
- BLOQUETE SEXTAVADO 25X25CM E=8,0CM
- CAMADA DE AREIA E=5,0CM
- SUBLEITO REGULARIZADO E COMPACTADO



DET 02 – SARJETA E MEIO FIO  
SEM ESCALA  
MEDIDAS EM CENTIMENTOS



DET 03 – TRANSIÇÃO PARA TRECHO NÃO PAVIMENTADO  
ESCALA 1:50  
MEDIDAS EM CENTIMENTOS



DMT – SÃO MIGUEL ATÉ OBRA  
SEM ESCALA



LOCALIZAÇÃO VIA SATELITE  
SEM ESCALA

COORDENADAS GEOGRAFICAS	
PONTO INICIAL - E00	20°44'20.77"S 42°44'38.19"W
PONTO FINAL - E46+6,15	20°44'48.91"S 42°44'39.52"W

LEGENDA	
	Boca de lobo executada pelo município
	Sentido de trafego
	Sentido do escoamento superficial na sarjeta
	Elemento de transição trecho não pavimentado
	Guia de meio-fio pre moldado rebaixada
	Estacas

SÃO MIGUEL DO ANTA - 1952

PROPRIETARIO:

VICENTE PATRICIO DE SOUZA JUNIOR  
Prefeito Municipal  
Município de São Miguel do Anta/MG

RESPONSÁVEL TÉCNICO(A):

MARCO AURÉLIO FERRAREZI AVELAR  
Engenheiro Civil - CREA-MG 213.217/D

TÍTULO: OBRA DE PAVIMENTAÇÃO COM BLOQUETE NA ESTRADA DO PARAGUAI, ZONA RURAL, SÃO MIGUEL DO ANTA/MG

OBJETIVO: EXECUÇÃO DE OBRAS DE PAVIMENTAÇÃO COM BLOQUETE EM ESTRADA VICINAL

ENDERECO: ESTRADA DO PARAGUAI, ZONA RURAL, SÃO MIGUEL DO ANTA/MG

USO: PÚBLICO

REVISOR: PRÓPRIO RT

OBSERVAÇÕES:

CONTEUDO: PLANTA DE CALÇAMENTO, SINALIZAÇÃO

ESCALA: INDICADA

UNID. MEDIDA: INDICADA

ART: MG20243499575

FOLHA: 02