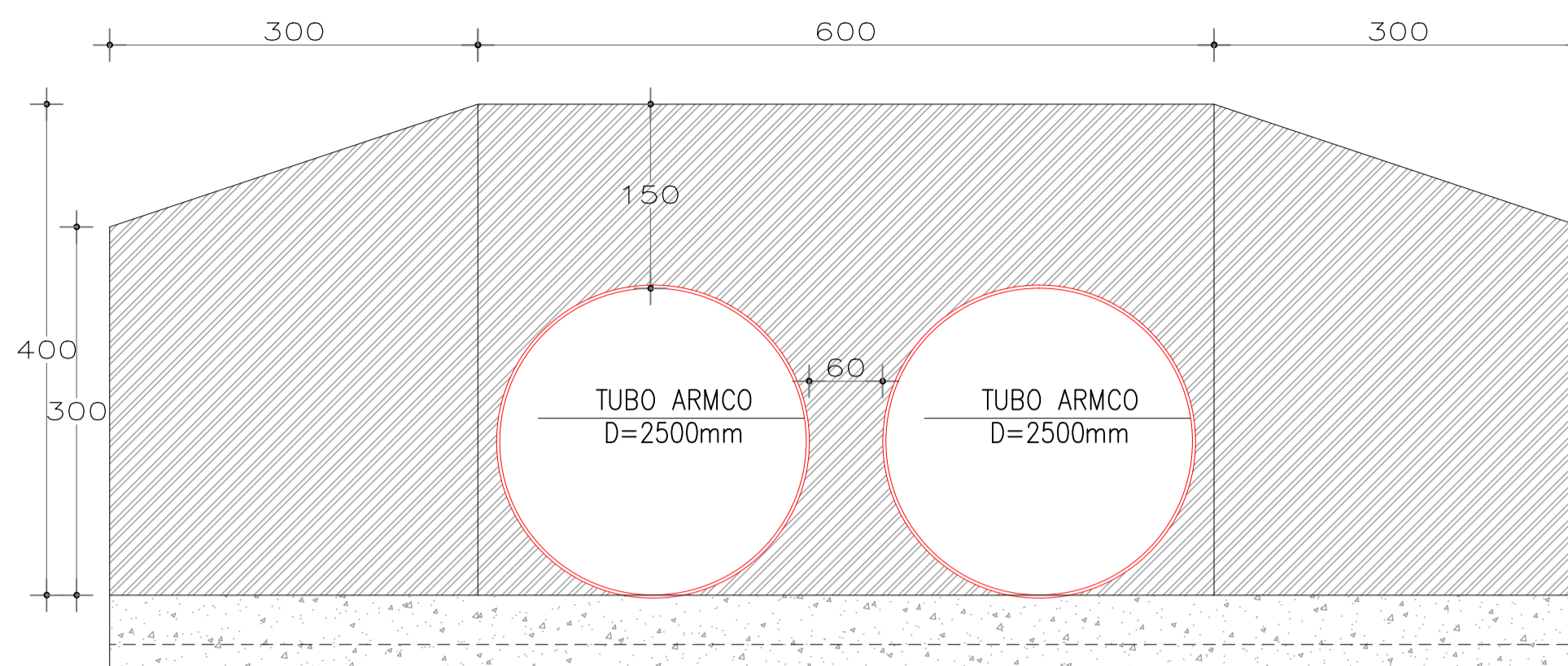
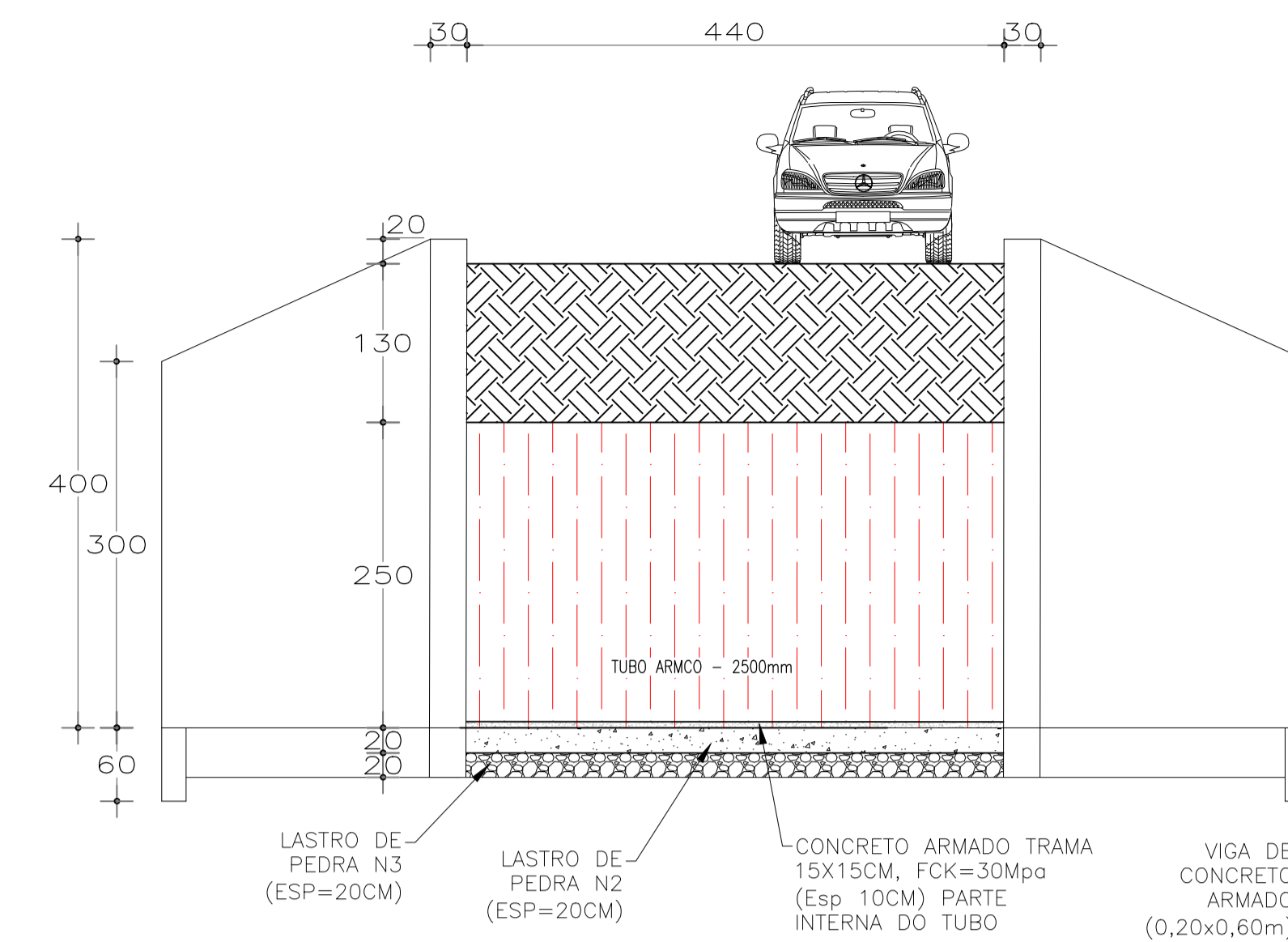


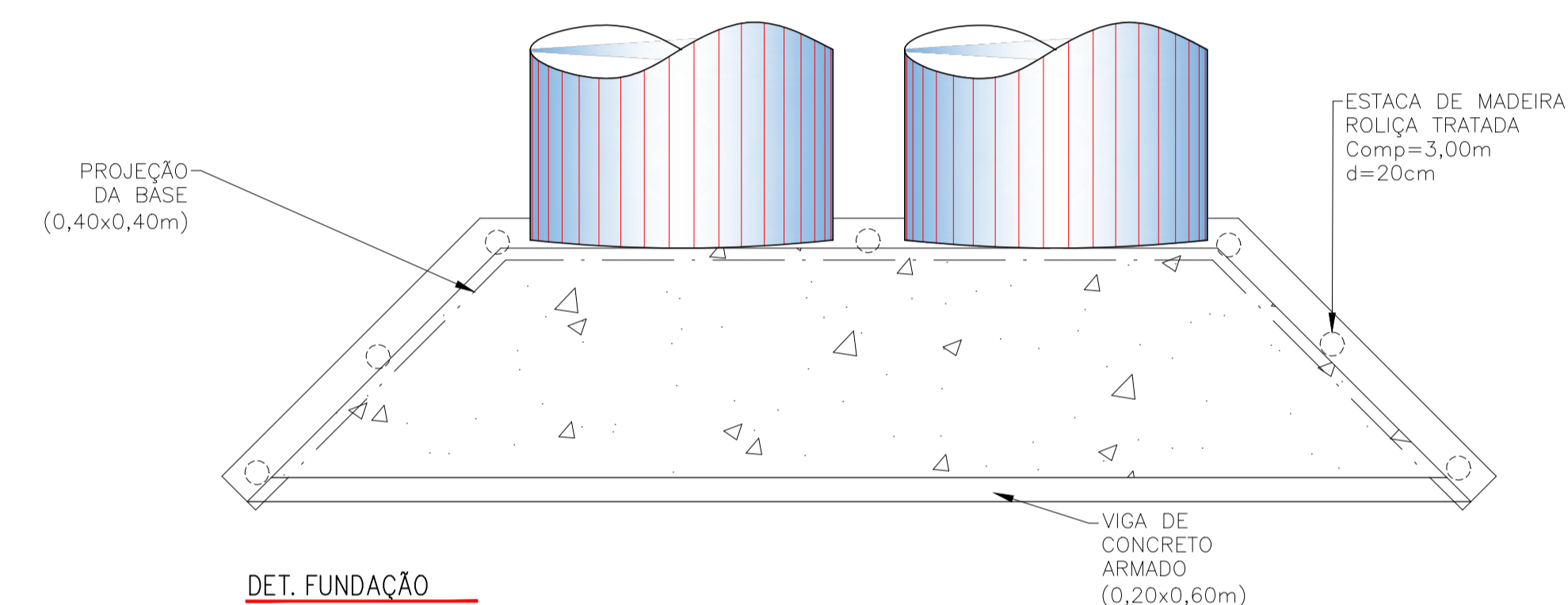
**PLANTA BAIXA**  
ESC 1:50  
MEDIDAS EM CENTIMETROS



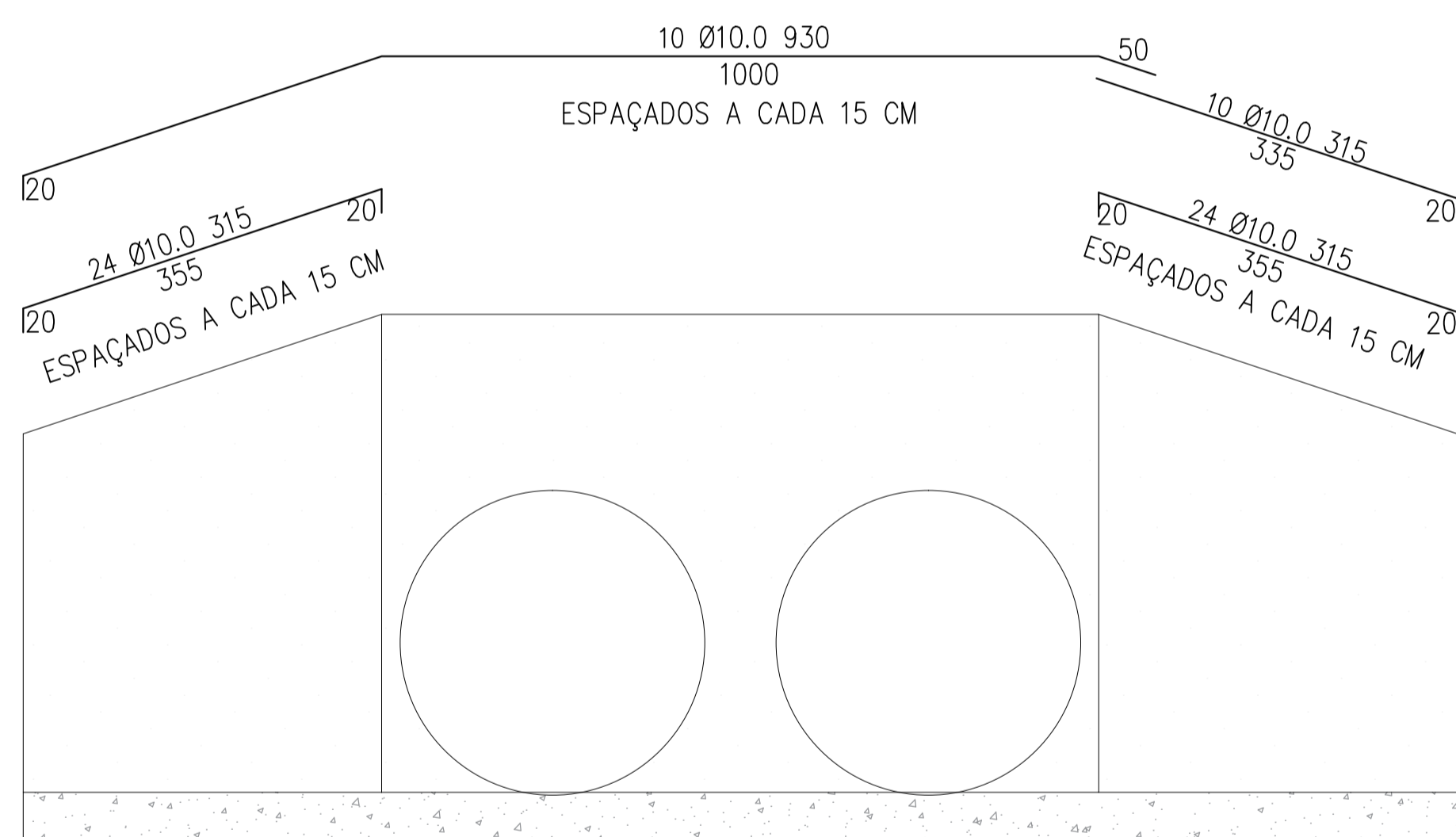
**VISTA FRONTAL DAS ALAS**  
ESC 1:50  
MEDIDAS EM CENTIMETROS



**SEÇÃO LONGITUDINAL**  
ESC 1:50  
MEDIDAS EM CENTIMETROS



**DET. FUNDAÇÃO**  
ESC 1:50

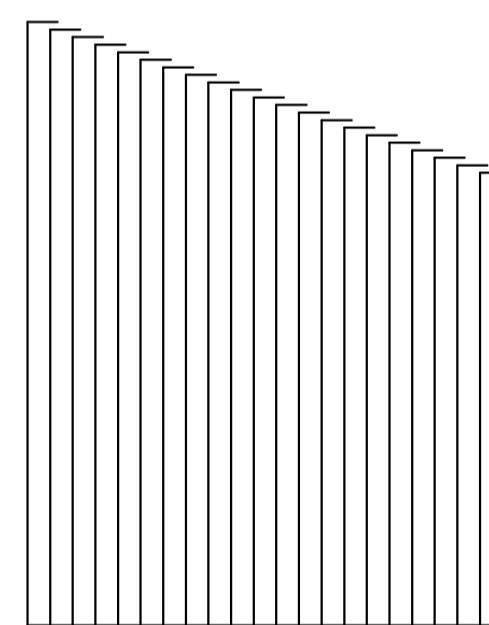


**QUADRO DE AÇO**  
(cada boca do bueiro, com 02 alas)

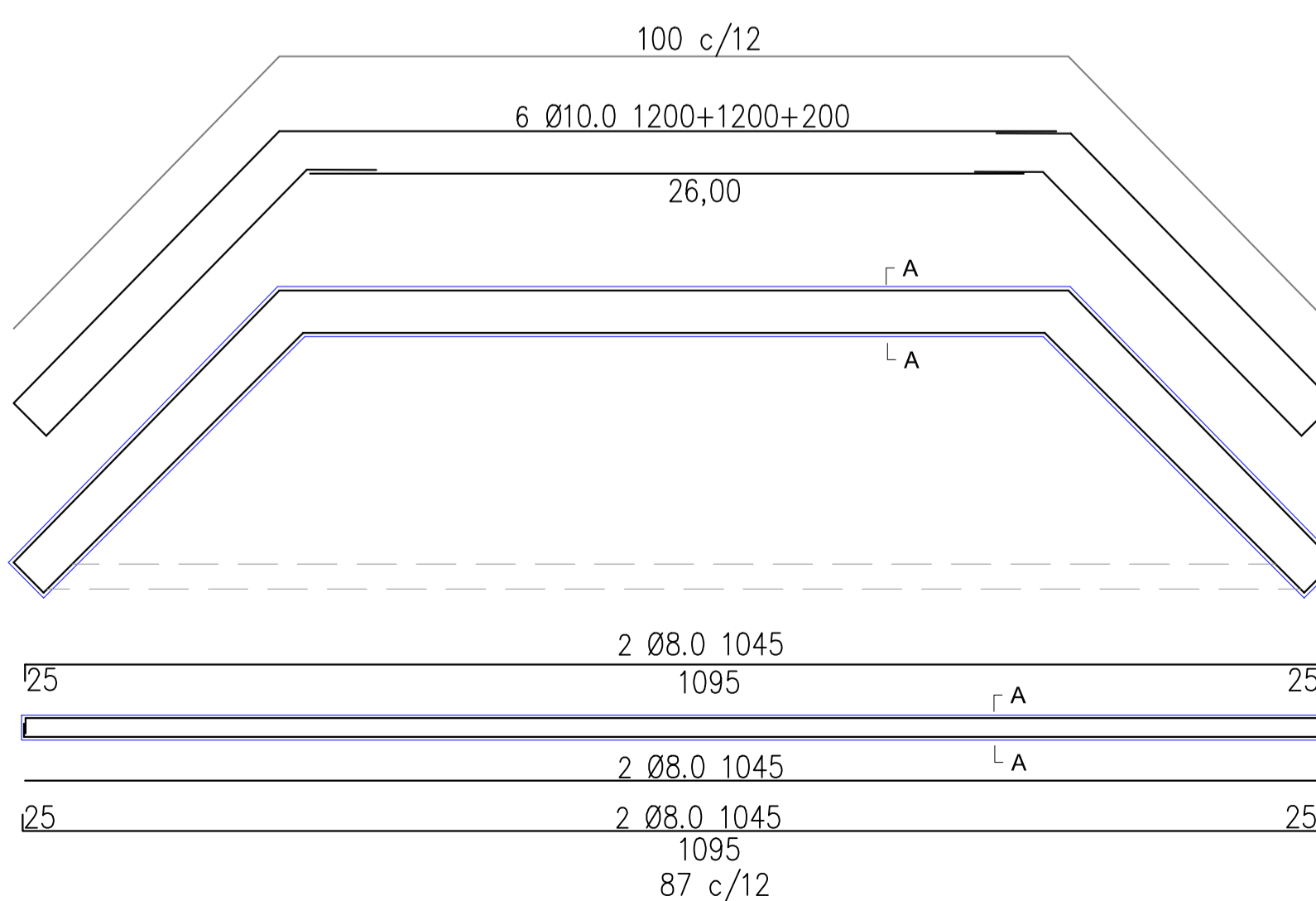
Ø	Comp (m)	Total (Kg)
10.0	452.90	285.33

**QUADRO DE MATERIAIS**  
(cada boca do bueiro, com 02 alas)

TIPO	Unid	Total
Fôrma	m²	69.6000
Concreto	m³	10.4400



21 Ø10.0 COMP. VARIADO DOBRA DE 20CM EM CADA LADO ESPAÇADOS A CADA 15CM



SEÇÃO A-A  
100 x 0,0 C=150

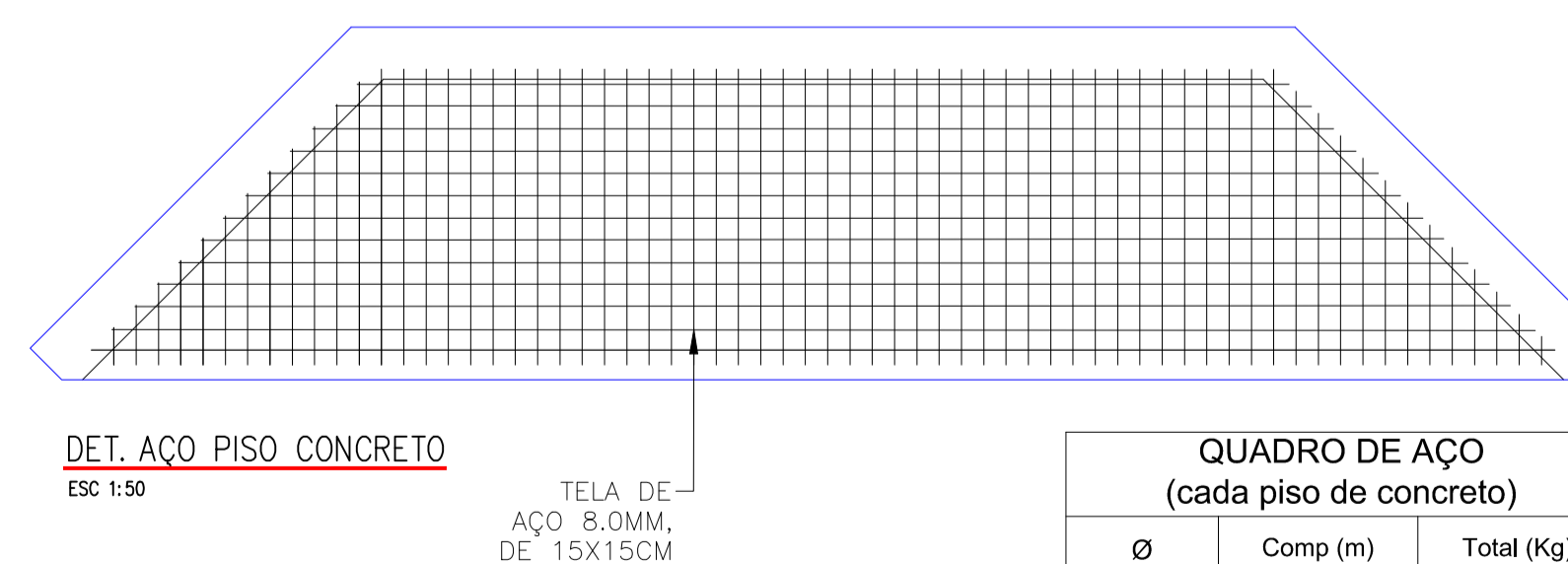
SEÇÃO A-A  
87 x 0,0 C=144

**QUADRO DE AÇO**  
(cada base da boca do bueiro)

Ø	Comp (m)	Total (Kg)
5.0	275.2800	42.39
8.0	64.7000	25.88
10.0	156.00	98.28

**QUADRO DE MATERIAIS**  
(cada base da boca do bueiro)

TIPO	Unid	Total
Fôrma	m²	22.3800
Concreto	m³	2.2140



**DET. AÇO PISO CONCRETO**  
ESC 1:50

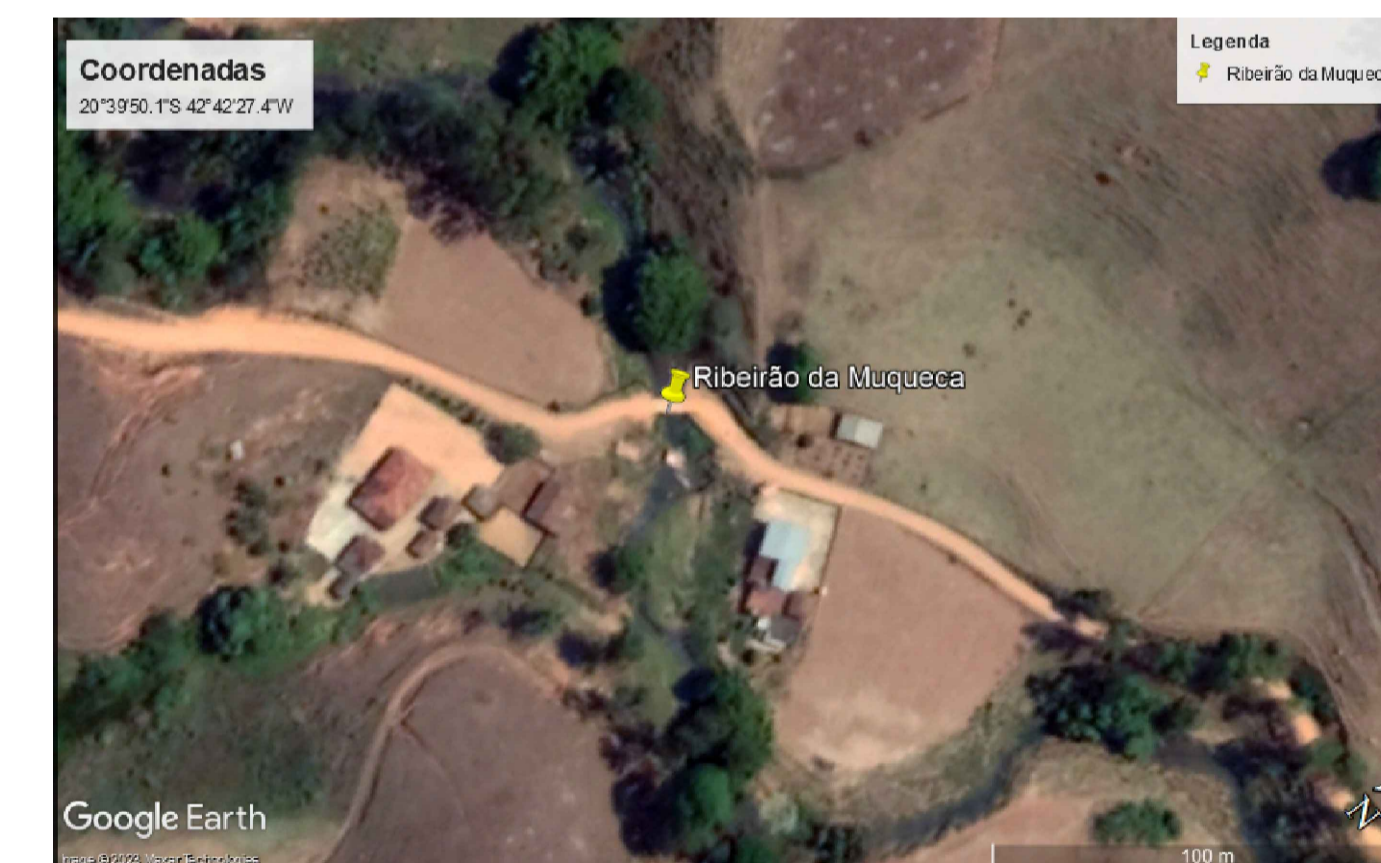
TELA DE AÇO 8.0MM, DE 15X15CM

**QUADRO DE AÇO**  
(cada piso de concreto)

Ø	Comp (m)	Total (Kg)
8.0	102.00	40.80

**QUADRO DE MATERIAIS**  
(cada piso de concreto)

TIPO	Unid	Total
Concreto	m³	1.40



**LOCALIZAÇÃO VIA SATELITE**  
SEM ESCALA

**DET. ARMADURA VIGAS BALDRAMES**  
ESC 1:50

		PROPRIETÁRIA:	VICENTE PATRÍCIO DE SOUZA JUNIOR Prefeito Municipal Município de São Miguel do Anta/MG
		RESPONSÁVEL TÉCNICO(A):	ROGER LEONI SENA MARTINS Engenheiro Civil - CREA-255645/MG
TÍTULO: CONSTRUÇÃO DE BUEIRO ARMCO DUPLO DN 2500MM - RIBEIRÃO DA MUQUECA			
OBJETIVO: EXECUÇÃO DE OBRAS DE CONSTRUÇÃO DE BUEIRO ARMCO DUPLO DN 2500MM			
ENDEREÇO: COMUNIDADE DA MUQUECA, ZONA RURAL SÃO MIGUEL DO ANTA/MG			
USO:	PUBLICO	CONTEÚDO:	PLANTA ARQUITETÔNICA E LOCAÇÃO
REVISOR:	PRÓPRIO RT	ESCALA:	INDICADA
UNID. MEDIDA:	INDICADA	FOLHA:	01
OBSERVAÇÕES:	COORDENADAS GEOGRÁFICAS 20°39'50.1"S 42°42'27.4"W		ART: MC20232331978
			01