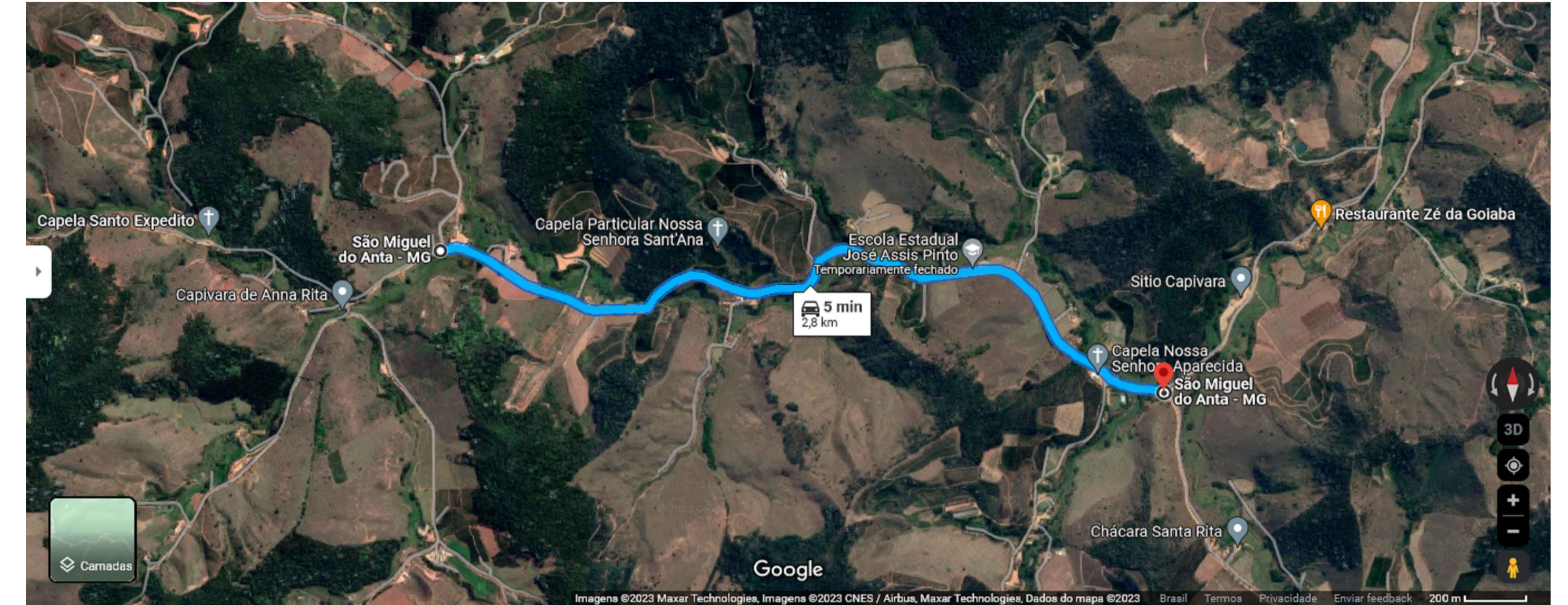
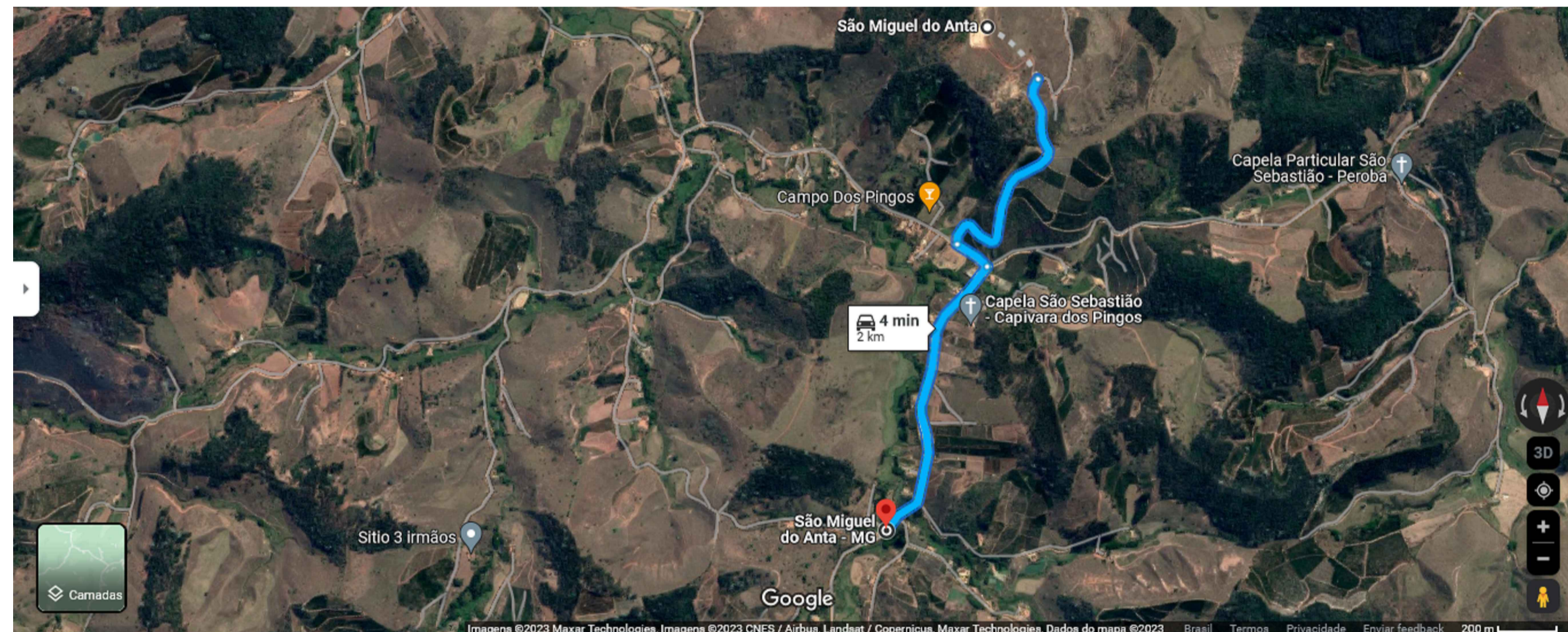


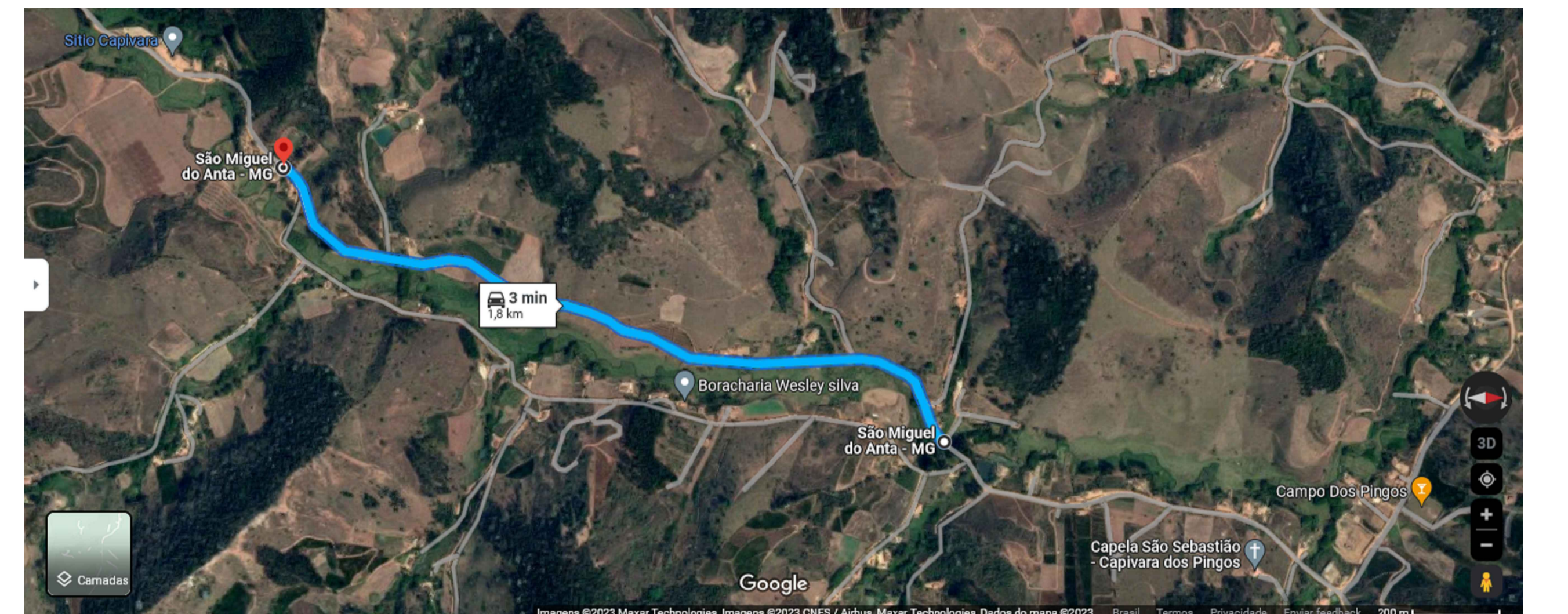
CASCALHEIRA ATÉ O TRECHO 03- CAPIVARA/SEM PEIXE - 4,6 KM DE DISTANCIA



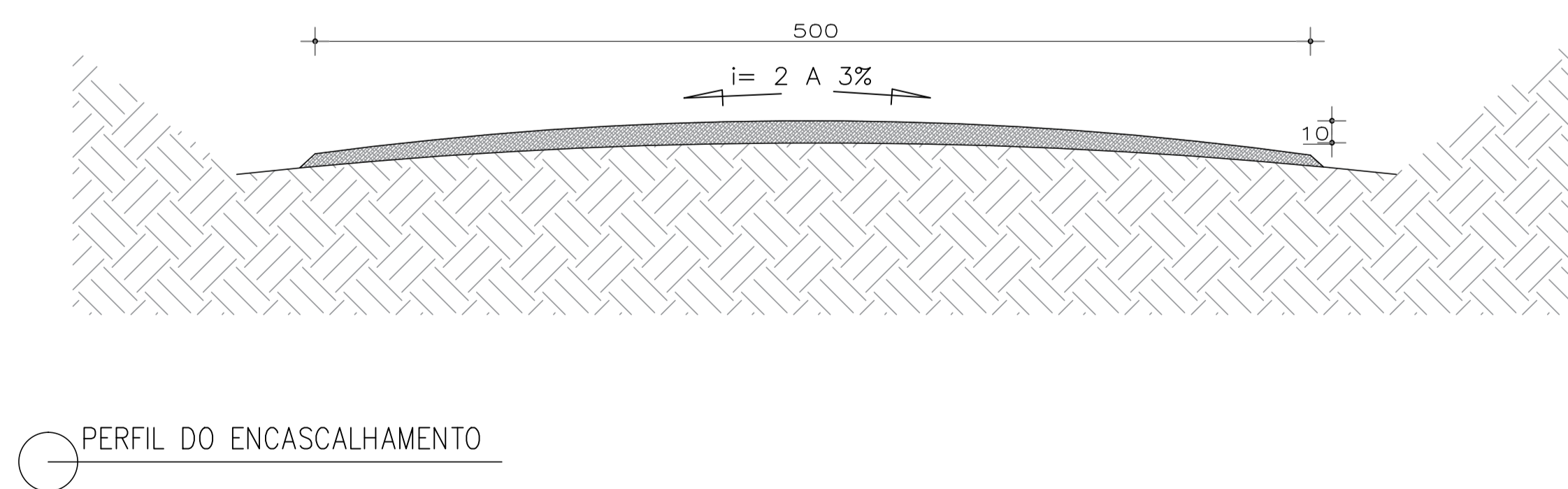
TRECHO 01 - CAPIVARA/SEM PEIXE - 2,8 KM DE EXTENSÃO X 5,00 METROS DE LARGURA




CASCALHEIRA ATÉ O TRECHO 04- SÃO MIGUEL/ERVALIA 1 - 2,0 KM DE DISTANCIA



TRECHO 02 - SÃO MIGUEL/ERVALIA 1 - 1,8 KM DE EXTENSÃO X 5,00 METROS DE LARGURA



		PROPRIETARIO(A):
		VICENTE PATRÍCIO DE SOUZA JUNIOR Prefeito Municipal Município de São Miguel do Anta/MG
TÍTULO: OBRA DE ENCASCALHAMENTO DE TRECHOS DE ESTRADAS VICINAIS, ZONA RURAL, SÃO MIGUEL DO ANTA/MG		RESPONSÁVEL TÉCNICO(A):
		ROGER LEONI SENA MARTINS Engenheiro Civil - CREA 255.645 MG
OBJETIVO: EXECUÇÃO DE OBRAS DE ENCASCALHAMENTO EM ESTRADA VICINAIS		
ENDEREÇO: ESTRADA VICINAIS, ZONA RURAL, SÃO MIGUEL DO ANTA/MG		
USO: PÚBLICO	CONTEÚDO: TRECHO 03 - CAPIVARA/SEM PEIXE E TRECHO 04 - SÃO MIGUEL/ERVALIA 1	
REVISOR: PRÓPRIO RT	ESCALA: SEM ESCALA	UNID. MEDIDA: INDICADA
OBSERVAÇÕES:		FOLHA: 02 / 03