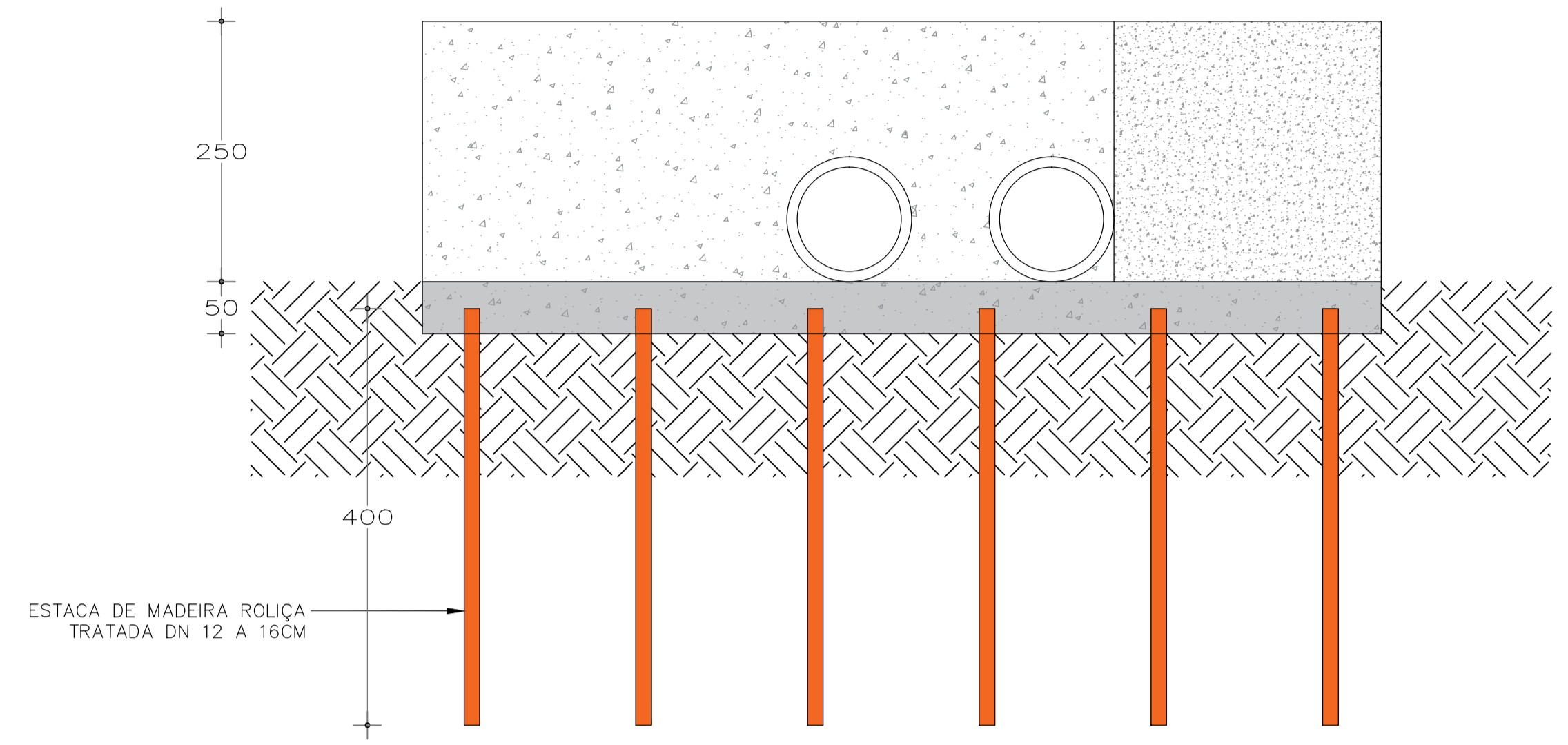
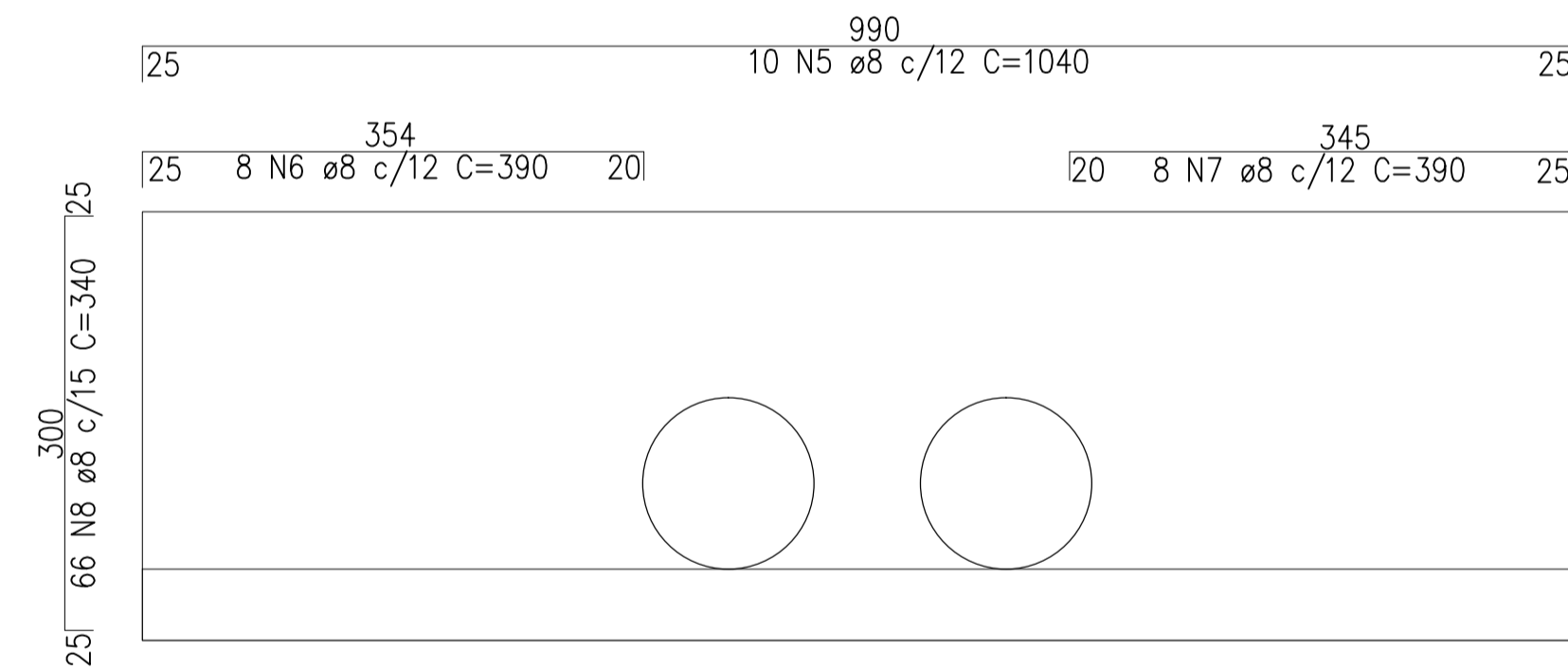


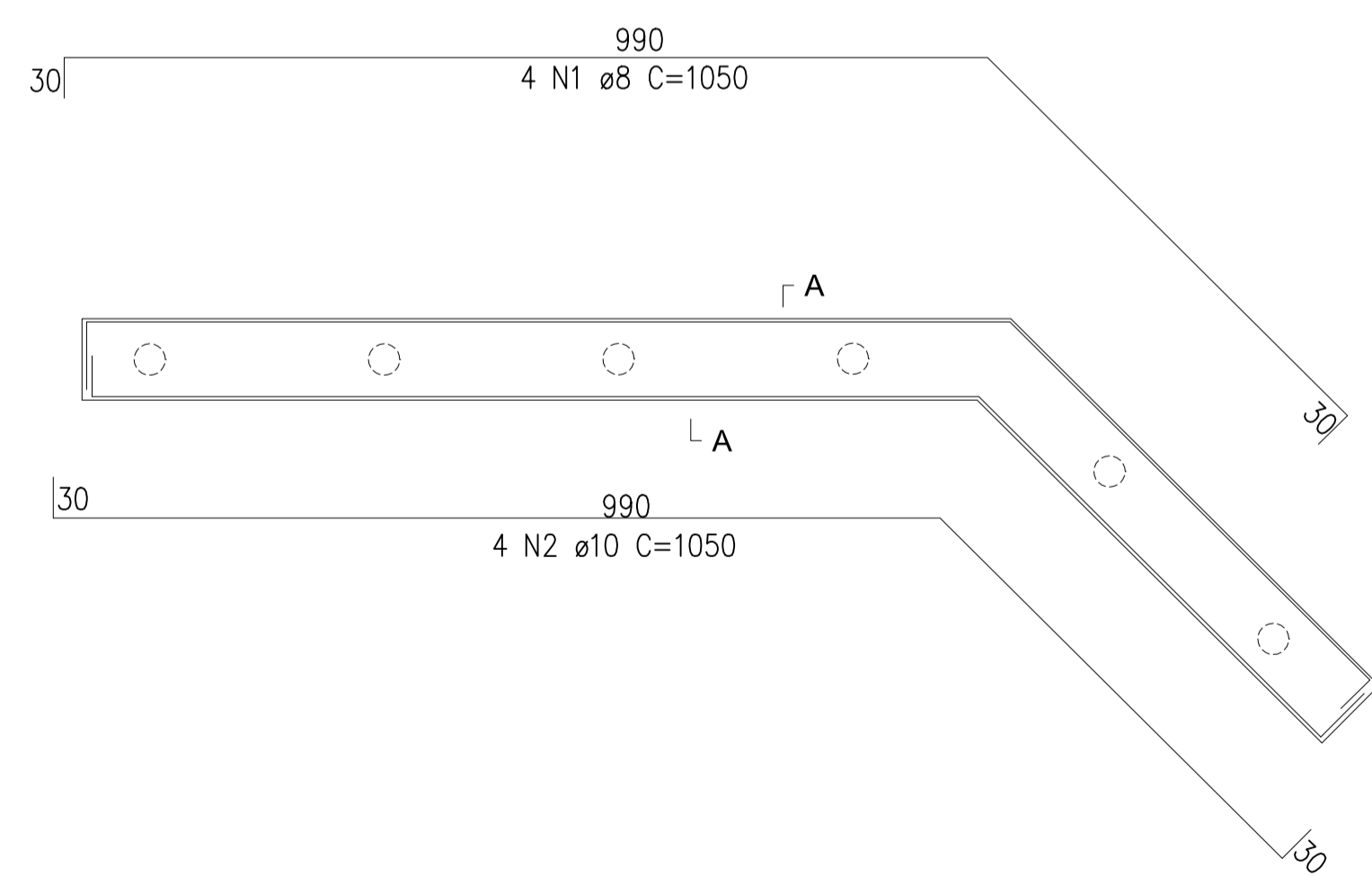
PLANTA BAIXA – BUEIRO TUBULAR DUPLO DN 1000
ESCALA 1 : 50



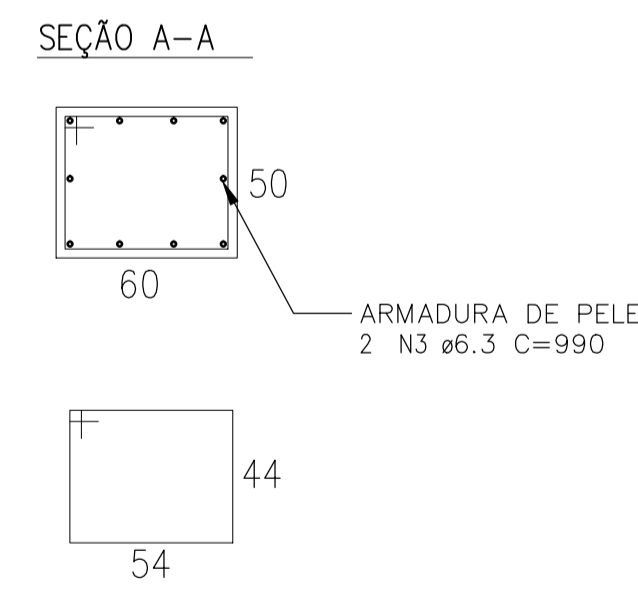
VISTA FRONTAL
ESCALA 1 : 50



DETALHAMENTO BTD 1000
ESCALA 1 : 50



DETALHAMENTO VIGA BALDRAME
ESCALA 1 : 50



84 N4 ø5,0 C=210
*Quantitativo por viga

LISTA DE AÇO					
N	Ø	kg/m	Quant.	Comp. (cm)	Peso (kg)
1	8.0	0,395	8	1050	33.18
2	10.0	0,617	8	1050	51.83
3	6.3	0,245	4	990	9.70
4	5.0	0,154	168	210	54.33
5	10.0	0,617	20	1040	128.34
6	8.0	0,395	16	390	24.65
7	8.0	0,395	16	390	24.65
8	8.0	0,395	132	340	177.28
RESUMO DE AÇO					
Ø	Kg/m	Comp. Total (m)	Peso (Kg)		
5.0	0,154	352.80	54.33		
6.3	0,245	39.60	9.70		
8.0	0,395	657.60	259.75		
10.0	0,617	292.00	180.16		
PESO TOTAL (kg) CA-50				449.62	
PESO TOTAL (kg) CA-60				54.33	



LOCALIZAÇÃO VIA SATELITE
SEM ESCALA

	PROPRIETÁRIO: VICENTE PATRÍCIO DE SOUZA JUNIOR Prefeito Municipal Município de São Miguel do Anta/MG
	RESPONSÁVEL TÉCNICO(A): MARCO AURÉLIO FERRAREZI AVELAR Engenheiro Civil – CREA-MG 213.217/D
TÍTULO: CONSTRUÇÃO DE BUEIRO TUBULAR DUPLO DN 1000MM (TUBOS JÁ INSTALADOS)	
OBJETIVO: EXECUÇÃO DE OBRAS DE CONSTRUÇÃO DE BUEIRO TUBULAR DUPLO DN 1000MM	
ENDEREÇO: ESTRADA VICINAL, ZONA RURAL SÃO MIGUEL DO ANTA/MG	
USO: PÚBLICO	CONTEÚDO: PLANTA ARQUITETÔNICA E LOCAÇÃO
REVISOR: PRÓPRIO RT	ESCALA: INDICADA
OBSERVAÇÕES: COORDENADAS GEOGRÁFICAS 20°42'54.11"S 42°40'51.49"W	UNID. MEDIDA: INDICADA
ART: MG20232193526	FOLHA: 01 / 01